

wallArt[®]

Wall Decor

Instalační manuál

© wallArt
walldecor



www.vavex.cz

Krok 1



Nechte panely aklimatizovat 48 hodin v prostředí a teplotě v jaké budou instalovány.

Krok 2



Instalujte na relativně jemný a hladký povrch. Všechny velké díry a praskliny musí být opraveny. Povrch musí být hladký, suchý a bez jakýchkoli zbytků.

Krok 3



Aplikujte lepidlo na všechny kraje zadní strany panelu.

Krok 4



Aplikujte také lepidlo na všechny volné plochy zadní strany.

Krok 5



Vytvářejte rovnoměrně tlak na panely během instalace.

Krok 6



A stejně tak se věnujte rohům.

Krok 7



Vyrovnejte ostatní panely a prověřte, zda je vše v jedné rovině a zda jsou spoje stejné.

Krok 8



Jak probíhá instalace pokud máte menší prostor než je panel?

Krok 9



Změřte celou část volné plochy.

Krok 10



Označte si rozměr na panelu tužkou.

Krok 11



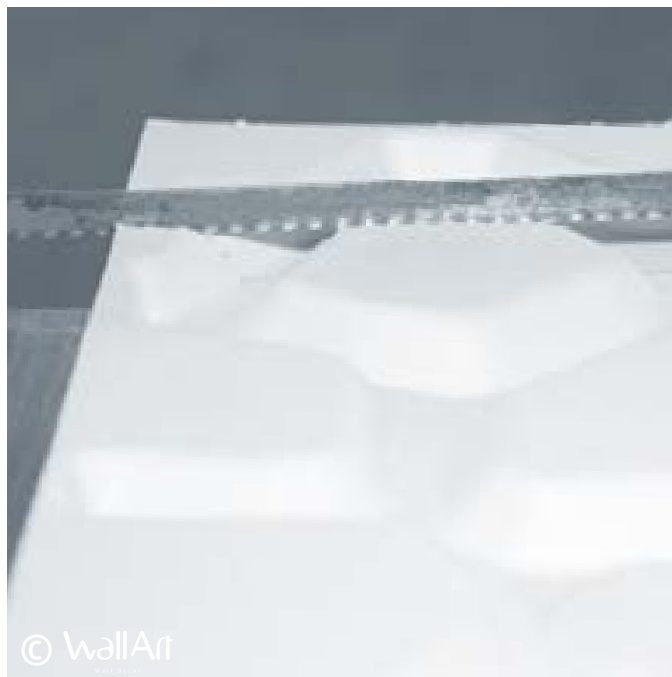
Uřízněte panel pomocí ulamovacího nože.

Krok 12



Opakujte řez hlouběji do panelu.

Krok 13



Řezání pomocí přímočaré pily (na obrázku je vidět pouze čepel).

Krok 14



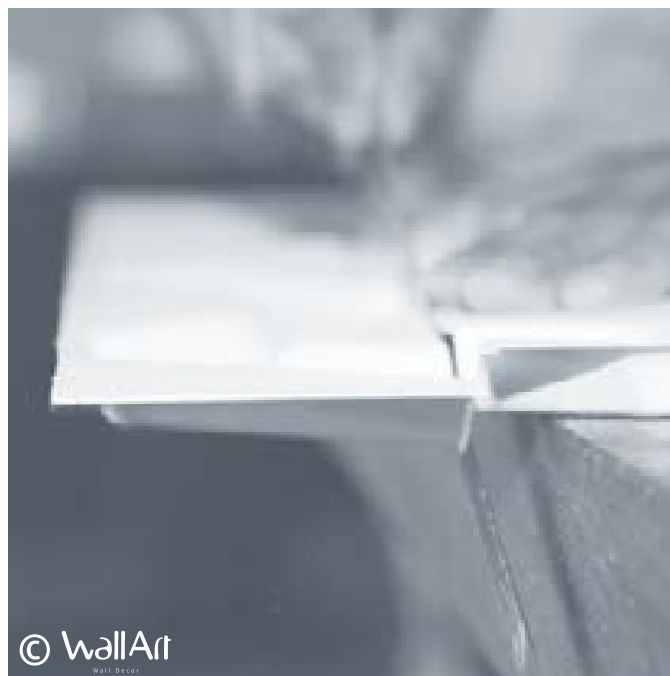
Následujte čáru, kterou jste udělali tužkou.

Krok 15



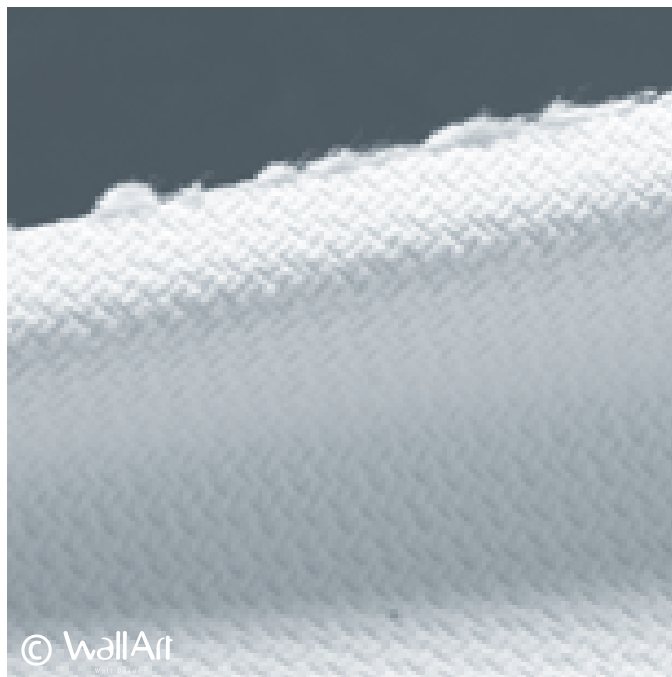
Řezání v rovné lince, kterou jsme si označili tužkou na zadní straně panelu.

Krok 16



Řezání přímočarou pilou s použitím pracovní lavice.

Krok 17



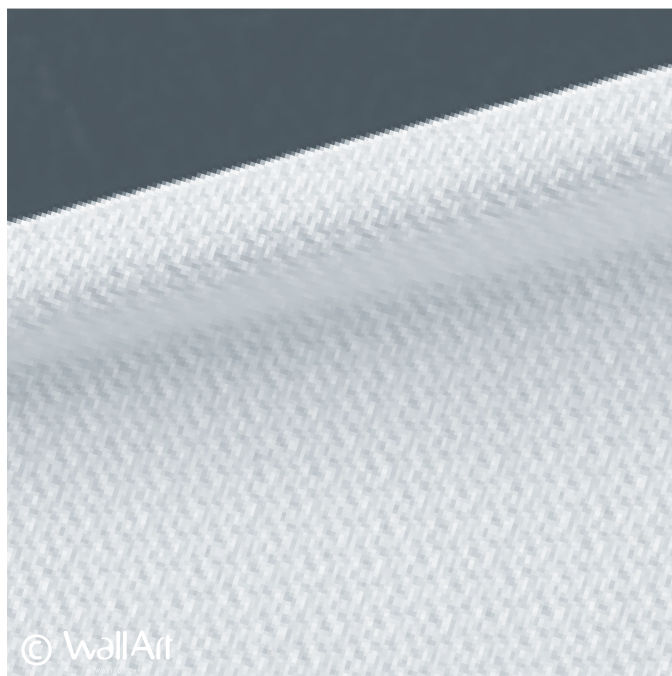
Panel po řezání, ale před broušením.

Krok 18



Zabroušení hran pomocí brusného papíru.

Krok 19



Okraj panelu po řezání a broušení.

Krok 20



Instalujte panel do zbytku volného místa.

Krok 21



Příprava pro čištění spojů zbytku lepidla.

Krok 22



Čištění provádíme štětcem.

Krok 23



Vyčistěte povrch nainstalovaných panelů.

Krok 24



Vyplňte spoje pomocí přetíratelného tmelu nebo spárovací hmoty.

Krok 25



Očistěte spoje pomocí mokrého štětce.

Krok 26



Vyhladte spoje pomocí svého prstu.

Krok 27



Vyčistěte povrch pomocí mírně vlhké houbičky.

Krok 28



Instalované panely jsou nyní připraveny na základní vrstvu nebo malování.

Krok 29



Aplikujte základní vrstvu pomocí spreje, štětce nebo válečku.

Krok 30



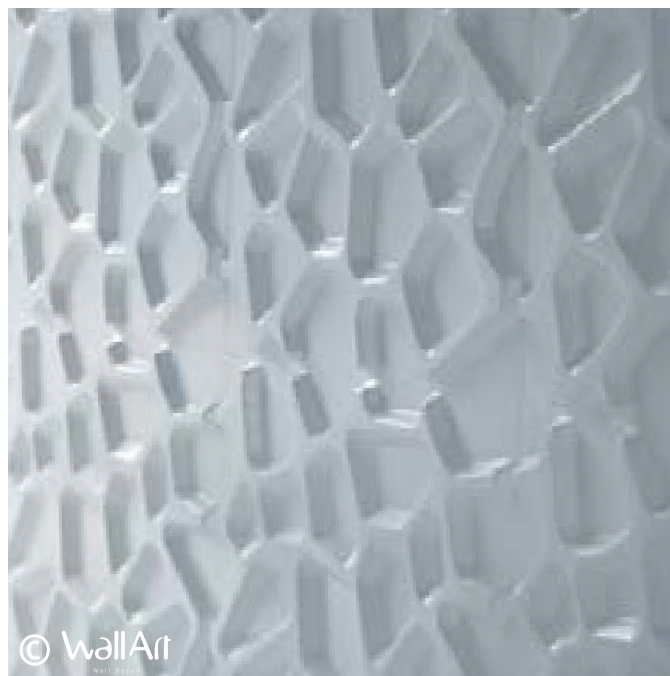
Nechte základní nátěr uschnout před malováním.

Krok 31



Vymalujte instalovanou stěnu (sprej, štětec, nebo váleček).

Krok 32



Kompletní instalace.

Krok 33



Konečný výsledek po instalaci – použití „Gaps„ 3D panely pro projekt kanceláře.

wallArt®

Wall Decor

Instalace
spoje

© wallArt
Wall Decor



w w w . v a v e x . c z



Instalujete panely pomocí spojovacích křížků (dostupné různé velikosti).



použitím křížků dosáhnete nejlepšího výsledku.



malujte nejprve panel.



Poté spoje.



Druhá vrstva nátěru.



Výsledná plocha.

Tato metoda je doporučovaná pro vlhké prostory, kde se mohou objevit praskliny díky spojovacímu tmelu nebo jinému tmelu.

Tato metoda se doporučuje, pokud se trhliny objevují z níže uvedených důvodů:

1. Pokud je proces sušení zrychlený, což může vést k prasknutí díky rychlému odpařování vody.
2. Pokud jsou panely malovány bez základního nátěru, záleží na jeho vlhkosti. Rychlé odpaření vody vede k prasklinám.
3. Praskliny se mohou objevit jako výsledek mikro tepelnému roztahování stavebního materiálu.
4. Trhliny mohou nastat jako výsledek rychlého odpařování vazebního materiálu jako těsnění nebo tmely.